

województwo: pomorskie
 powiat: gdański
 gmina: Pruszcz Gdański
 obręb: Straszyn
 Nr działki: 1926
 identyfikator zgłoszenia pracy: 6640.4678.2015
 nr sekcji: 6.219.25.19.4.4; 6.219.25.24.2.2
 ukt. odniesienia: poziomy: 2000/6
 pionowy: H mapy

1:000 1:000

MAPA DO CELÓW PROJEKTOWYCH SKALA 1:500

W zakresie opracowania mapa aktualna na dzień: 08.01.2016 r.

Nie wyklucza się istnienia w terenie innych, nie wykazanych na niniejszej mapie urządzeń podziemnych, które nie zostały zgłoszone do inwentaryzacji.

Przed przystąpieniem do prac projektowych należy na niniejszy podkład mapowy nanieść urządzenia techniczne podziemne i nadziemne projektowane i uzgodnione w Zespole Uzgodniania Dokumentacji Projektowej w Starostwie Powiatowym w Pruszczu Gdańskim.

Właściciel, władający, inwestor, są prawnie zobowiązani do ochrony znaków geodezyjnych na terenie inwestycji budowlanej (nieruchomości) (art.15,45, pkt.3 ustawy z dnia 17.05.1989 r. Prawo geodezyjne i kartograficzne Dz. U. z dnia 2005 r. Nr 240, poz.2027).

Służebności gruntowych nie badano.

Granice wykazane kolorem zielonym pozyskano w wyniku digitalizacji mapy ewidencyjnej lub z operatów z pomiaru w układzie lokalnym - bez ustalenia błędu położenia punktów.

STAROSTWO POWIATOWE W PRUSZCZU GDAŃSKIM
 REFERAT UZGADNIANIA DOKUMENTACJI PROJEKTOWEJ

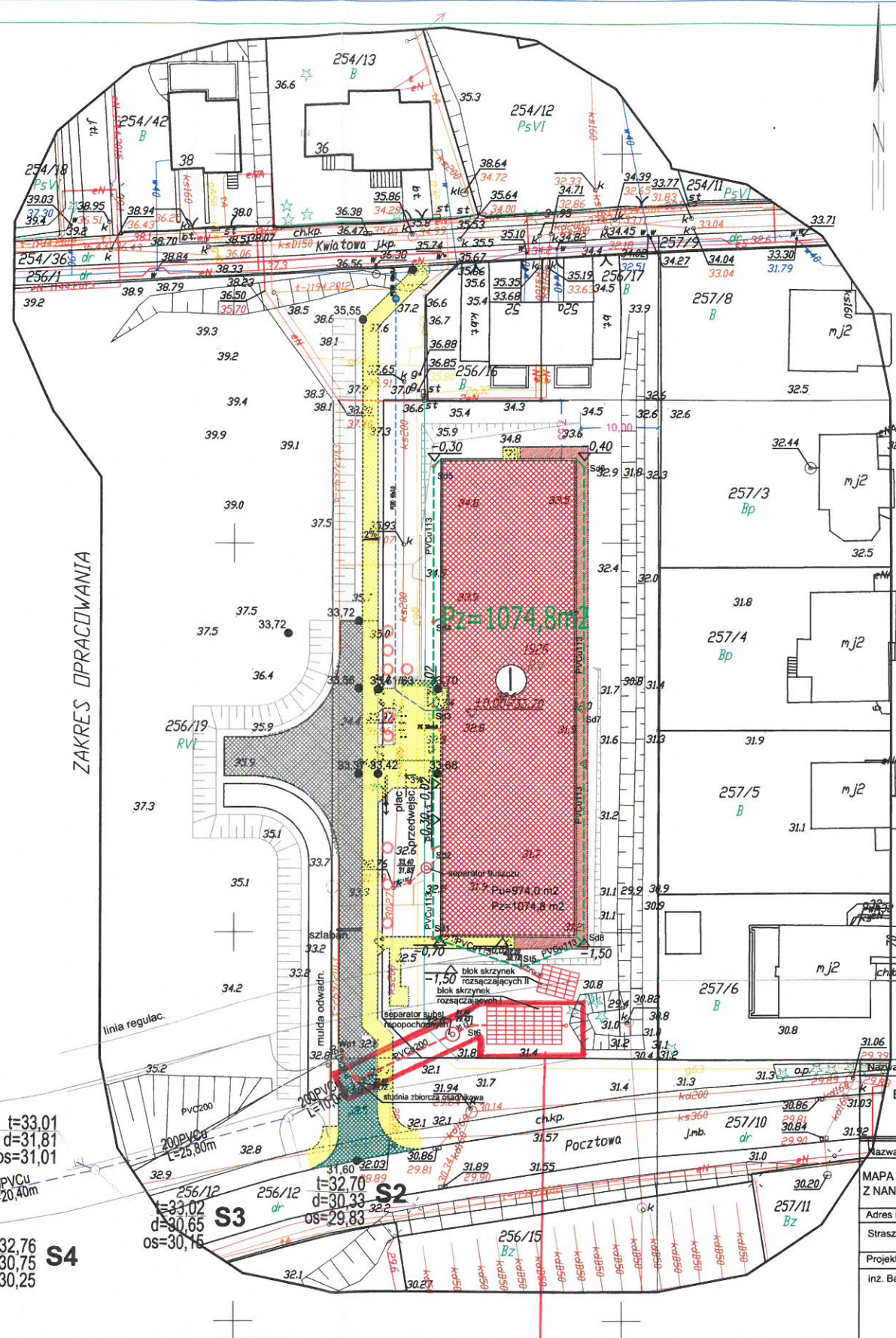
W granicach opracowania występują projektowane i zarejestrowane w RUIP przewody i urządzenia zgodnie z treścią niniejszej dokumentacji.

Pruszcz Gdański, dn. 2016.01.04 r.

Opracowano dnia: 10.01.2016 r.

Wykonawca prac:
 zgodnie z art.42 ustawy prawo geodezyjne i kartograficzne

USŁUGI GEODEZYJNE Paweł Wasząnik
 KIEROWNIK PRAC:
 Jan Mazur, upr. nr 12890

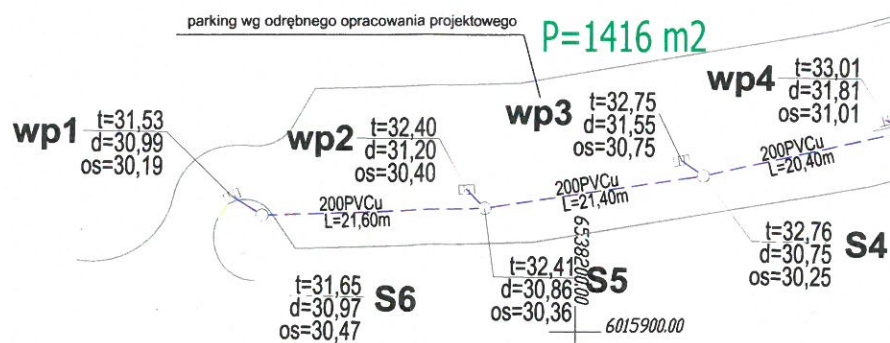


P chodnika poza działką=40,9 m²

- projektowany budynek
Pz=1074,8 m²
- wjazd na działkę/ wjazd z parkingu - naw. asfaltowa
P=78,9 m²
- ciąg pieszo-jezdny, pasmo szer. 3,0m, pł. bet. ażurowe
P=307,5 m²
- ciąg pieszo-jezdny, pasmo szer. 2,0m, kostka bet.
- chodnik szer. 1,5m, plac gosp., podesty kostka bet.
P chodnika całość na działce=359,6 m²
- dojście do wyjść ewak., do wentylatori szer. 1,5m, naw. żwirowa
P=118,9 m²
- ogrodzenie wys. 1,5 m panele ogrodz.
- furka 1,5 skrzydł. 1,5/ 1,5 m panele ogrodz.
- furka 1 skrzydł. 1,0/ 1,5 m panele ogrodz.
- brama przes., 3,5/ 1,5 m panele ogrodz. napęd. elektr., zdalnie sterowana
- szlaban dl. 3m, nap. elektr., zdalnie sterowany

plac przed wejściowy, o nawierzchni z kostki bet., wyposażony w 2 ławki zewn. z oparciem, kosz na odpadki, oraz stojak na rowery

- PVCu160 - przewód kanalizacji deszczowej
- PVCu13 - przewód kanalizacji drenażowej
- blok skrzynek rozsączających



Nazwa projektu: BUDYNEK PRZEDSZKOLA 8-ODDZIAŁOWEGO		Branża: ZAGOSP.
Nazwa rysunku: MAPA SYTUACYJNO WYSOKOŚCIOWA Z NANIESIONYM PROJEKTEM KANALIZACJI DESZCZOWEJ		Faza: PROJ. BUD
Adres inwestycji: Straszyn, ul. Pocztowa, gm. Pruszcz Gdański, dz. nr 1926, 256/12, 256/19		Data: 01.2016
Projektant: inż. Bartłomiej Ostrowski	Nr uprawnień: POM/0114/POOS/05	Skala: 1:500
Podpis:		Rys. KD 1

ZAKRES DO WYKONANIA
 W RAMACH BUDOWY PARKINGU