

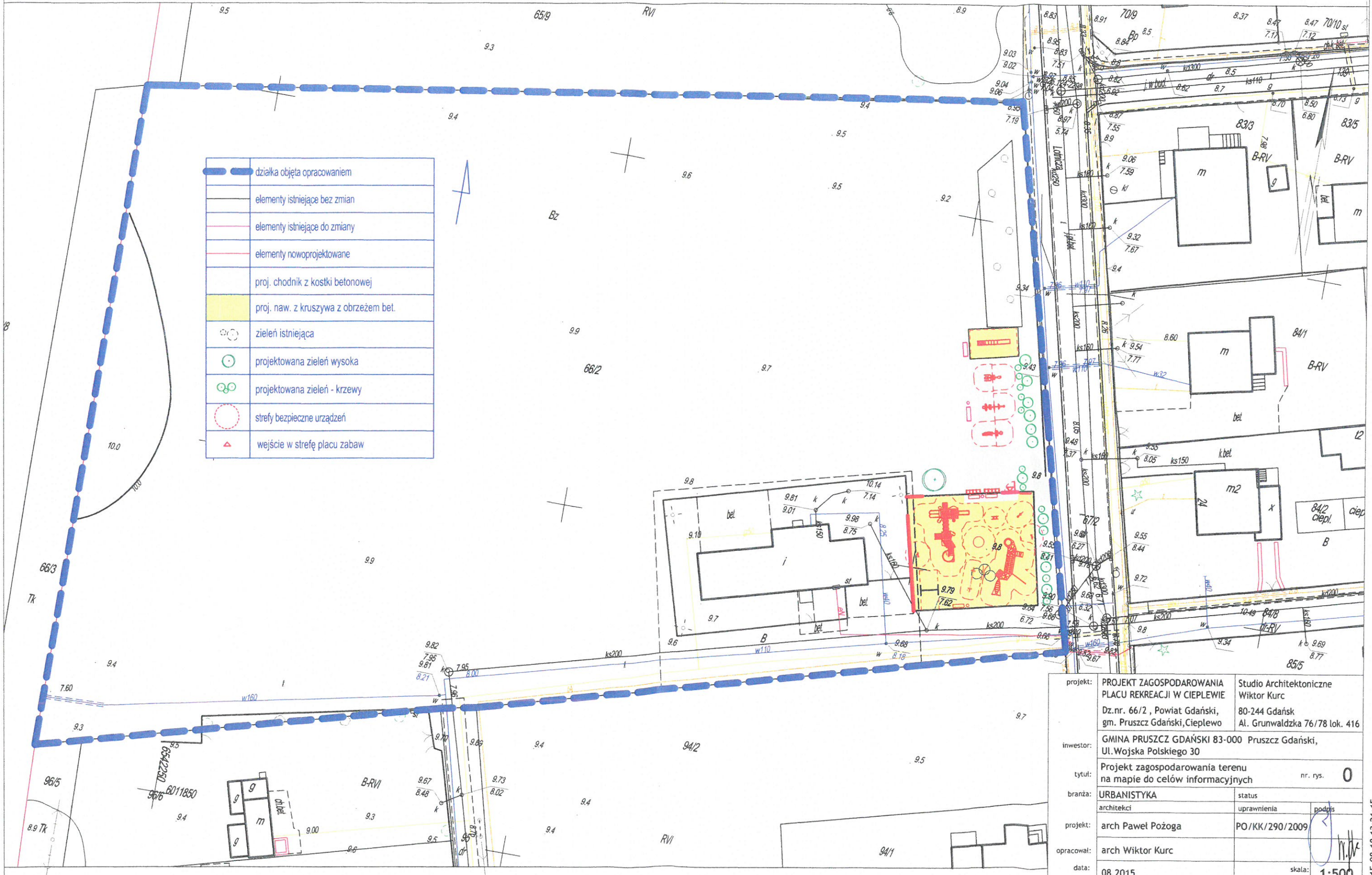
MAPA DO CELÓW INFORMACYJNYCH

SKALA 1:500

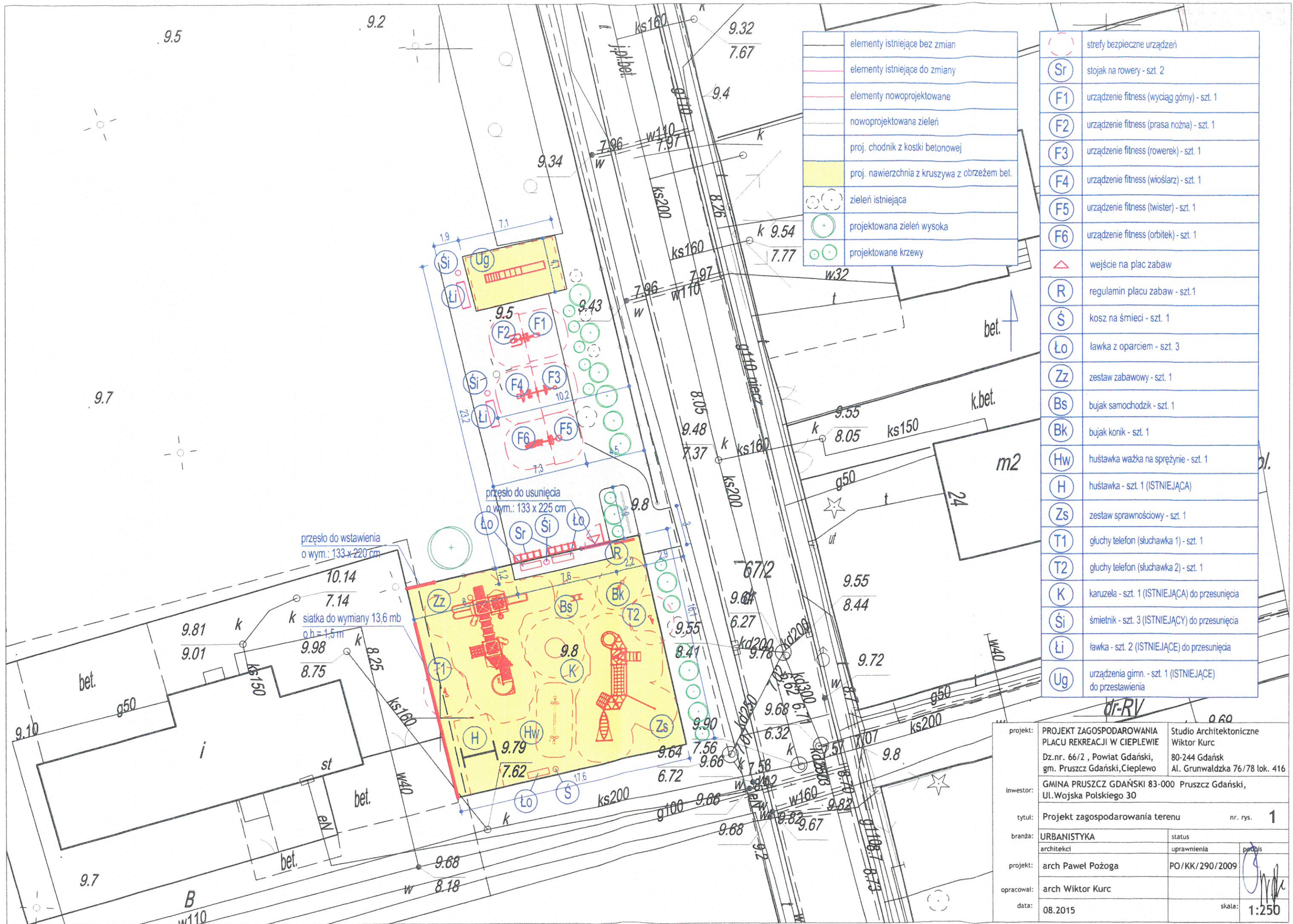
obr. Ciepłowo 0020, ark. 1: dz. 66/2
Seksje mapy: 6.218.26.17.1.2; 6.218.26.17.2.1

17.2015

	dziłka objęta opracowaniem
	elementy istniejące bez zmian
	elementy istniejące do zmiany
	elementy nowoprojektowane
	proj. chodnik z kostki betonowej
	proj. naw. z kruszywa z obrzeżem bet.
	zielen istniejąca
	projektowana zielen wysoka
	projektowana zielen - krzewy
	strefy bezpieczne urządzeń
	wejście w strefę placu zabaw



projekt:	PROJEKT ZAGOSPODAROWANIA PLACU REKREACJI W CIEPLEWIE		Studio Architektoniczne Wiktor Kurc
inwestor:	Dz.nr. 66/2, Powiat Gdański, gm. Pruszcz Gdański, Ciepłowo		80-244 Gdańsk Al. Grunwaldzka 76/78 lok. 416
tytuł:	Projekt zagospodarowania terenu na mapie do celów informacyjnych		nr. rys. 0
branża:	URBANISTYKA	status	
projekt:	arch Paweł Pożoga	uprawnienia	PO/KK/290/2009
opracował:	arch Wiktor Kurc	podpis	
data:	08.2015	skala:	1:500



	elementy istniejące bez zmian
	elementy istniejące do zmiany
	elementy nowoprojektowane
	nowoprojektowana zieleni
	proj. chodnik z kostki betonowej
	proj. nawierzchnia z kruszywa z obrzeżem bet.
	zieleni istniejąca
	projektowana zieleni wysoka
	projektowane krzewy

	strefy bezpieczne urządzeń
	stojak na rowery - szt. 2
	urządzenie fitness (wyciąg górny) - szt. 1
	urządzenie fitness (prasa nożna) - szt. 1
	urządzenie fitness (rowerek) - szt. 1
	urządzenie fitness (wioślarz) - szt. 1
	urządzenie fitness (twister) - szt. 1
	urządzenie fitness (orbitek) - szt. 1
	wejście na plac zabaw
	regulamin placu zabaw - szt. 1
	kosz na śmieci - szt. 1
	ławka z oparciem - szt. 3
	zestaw zabawowy - szt. 1
	bujak samochodzik - szt. 1
	bujak konik - szt. 1
	huśtawka ważka na sprężynie - szt. 1
	huśtawka - szt. 1 (ISTNIEJĄCA)
	zestaw sprawnościowy - szt. 1
	głuchy telefon (słuchawka 1) - szt. 1
	głuchy telefon (słuchawka 2) - szt. 1
	karuzela - szt. 1 (ISTNIEJĄCA) do przesunięcia
	śmietnik - szt. 3 (ISTNIEJĄCY) do przesunięcia
	ławka - szt. 2 (ISTNIEJĄCE) do przesunięcia
	urządzenia gimn. - szt. 1 (ISTNIEJĄCE) do przestawienia

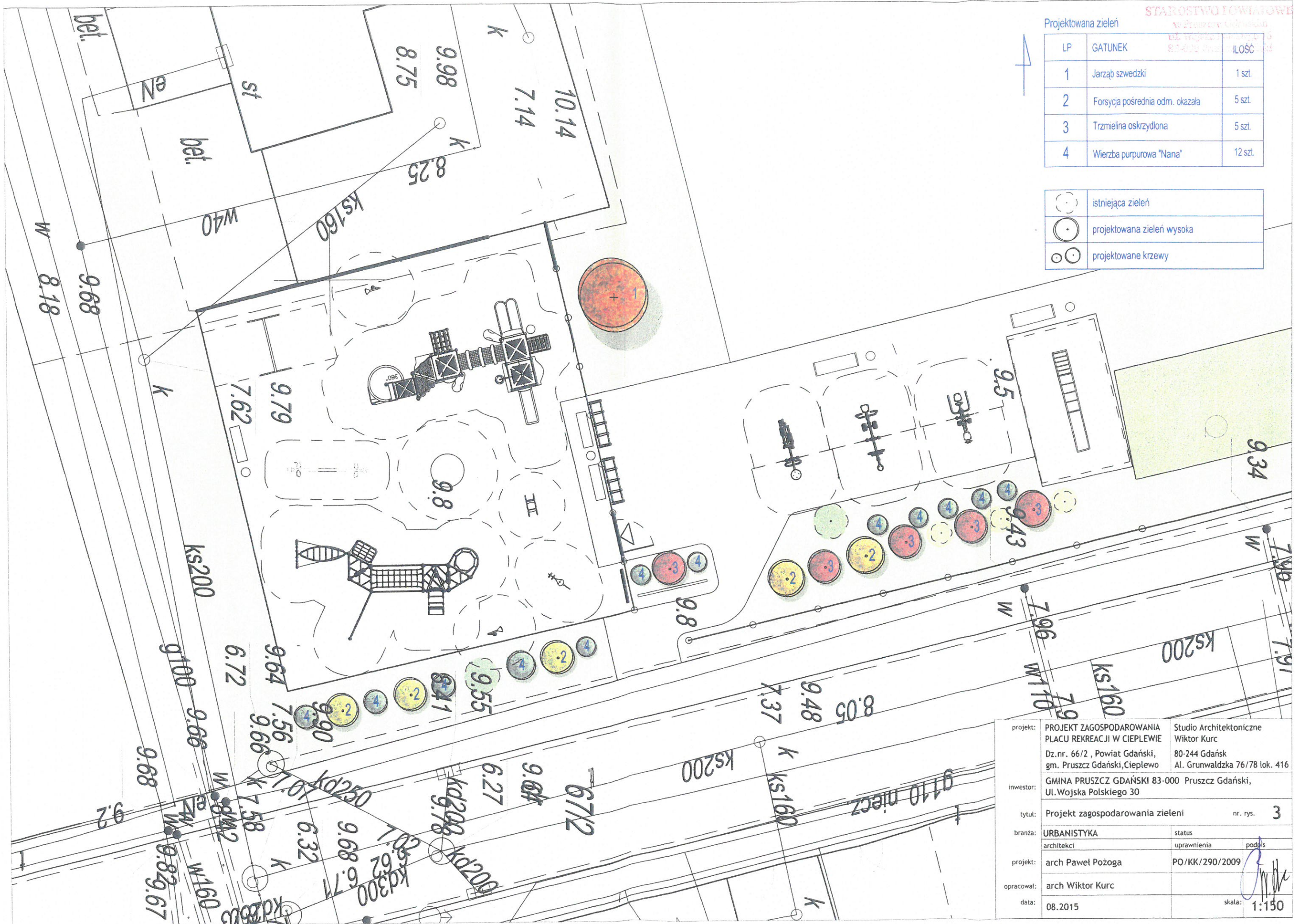
projekt:	PROJEKT ZAGOSPODAROWANIA PLACU REKREACJI W CIEPŁEWIE	Studio Architektoniczne Wiktor Kurc
inwestor:	GMINA PRUSZCZ GDAŃSKI 83-000 Pruszcz Gdański, Ul. Wojska Polskiego 30	80-244 Gdańsk Al. Grunwaldzka 76/78 lok. 416
tytuł:	Projekt zagospodarowania terenu	nr. rys. 1
branża:	URBANISTYKA	status
architekt:	arch Paweł Pożoga	uprawnienia
projekt:	arch Wiktor Kurc	PO/KK/290/2009
opracował:	arch Wiktor Kurc	podpis
data:	08.2015	skala: 1:250

2015-08-18 13:21:15

Projektowana zielen

LP	GATUNEK	ILOŚĆ
1	Jarząb szwedzki	1 szt.
2	Forsycja pośrednia odm. okazała	5 szt.
3	Trzmielina oskrzydłona	5 szt.
4	Wierzba purpurowa "Nana"	12 szt.

	istniejąca zielen
	projektowana zielen wysoka
	projektowane krzewy



projekt:	PROJEKT ZAGOSPODAROWANIA PLACU REKREACJI W CIEPLEWIE Dz.nr. 66/2, Powiat Gdański, gm. Pruszcz Gdański, Ciepłewo	Studio Architektoniczne Wiktor Kurc 80-244 Gdańsk Al. Grunwaldzka 76/78 lok. 416
inwestor:	GMINA PRUSZCZ GDAŃSKI 83-000 Pruszcz Gdański, Ul. Wojska Polskiego 30	
tytuł:	Projekt zagospodarowania zieleni	nr. rys. 3
branża:	URBANISTYKA	status
architekci:	arch Paweł Pożoga	uprawnienia
opracował:	arch Wiktor Kurc	PO/KK/290/2009
data:	08.2015	skala: 1:150